

Ficha técnica

LED RECESSED



Nombre NICE-L SQUARE ASYMMETRIC IP

Descripción

Luminaria LED empotrada de 9W de potencia, con varios acabados de color interior de gran intensidad decorativa. Con reproducción cromática superior a 90 y un modelo "Dim to warm". Gracias a la situación de la fuente de luz permite un confort visual muy elevado, con UGR16. También con posibilidad de varios sistemas de regulación: Corte de fase, DALI, CASAMBI.

Aplicaciones

Iluminación general y decorativa

Referencia LXRNILSQA92xIP* LXRNILSQA93xIP* LXRNILSQA94xIP* LXRNILSQDAWxIP*

Flujo Luminoso** 1.050lm 1.100lm 1.150lm 860lm a 134lm

Eficiencia 116lm/W 122lm/W 127lm/W 95lm/W a 85lm/W

Temp. Color 2.700°K 3.000°K 4.000°K 2.800K a 2.000K

CRI >90 >80

LED Tridonic SLE G7 09

Consumo 9W

Tensión 220-240V

Ángulo 38°

UGR < 16

Factor de potencia 0,9

Vida útil 50.000h

Lum. Maint. @50K L80 B50

Driver Tridonic

Regulación Opción de regulación: Corte de fase / Dali / Casambi

Índice de protección IP 65

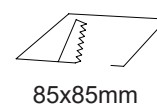
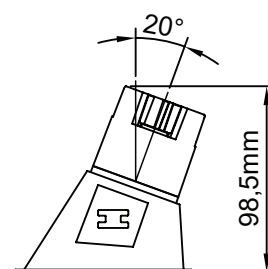
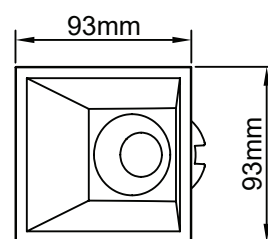
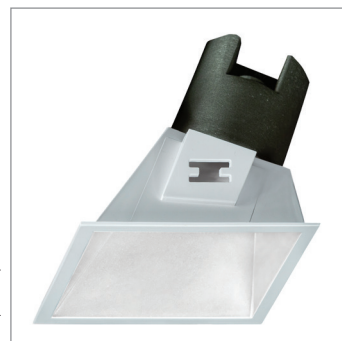
Material Aluminio / Polímero

Peso 175gr

** Lúmenes nominales

LUXLIGHT se reserva el derecho de modificar las especificaciones

DIM TO WARM: Sistema de regulación por corte de fase. Cuando la fuente de luz está al 100% de potencia, ofrece una temperatura de color de 2.800K, conforme baja la potencia, también baja la intensidad y la temperatura de color hasta los 2.000K.



Accesorios

Referencia	Descripción
LIRNIL003	LENTE DE 15° PARA NICE L/XL
LIRNIL004	LENTE DE 24° PARA NICE L/XL



Acabados



BLANCO NEGRO GRIS ROJO DORADO

Completar códigos referencia (x)

Regulación

*para corte de fase añadir T

*para control DALI añadir D

*para CASAMBI añadir C

Completar códigos referencia (*)

TRIDONIC CASAMBI
enlightening your ideas

